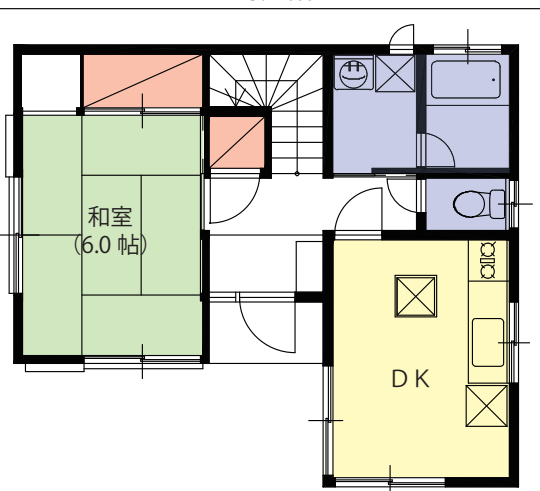
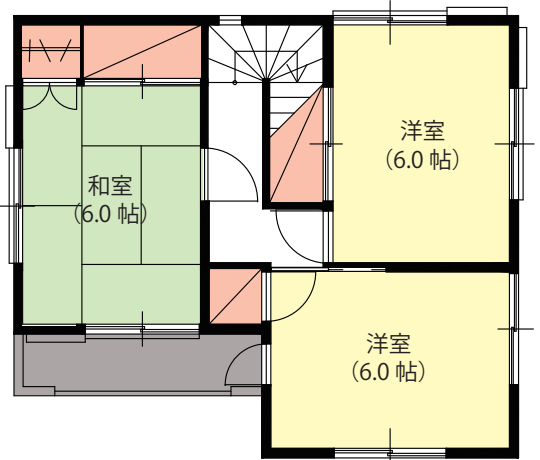


中古住宅

蓮田市西城3丁目

スーパーなどが近く便利な立地です

- 築 32 年ですがまだまだお住まいいただけます
- 室内部分リフォームを実施しました
(洗面台・ユニットバス・畳交換、シロアリ駆除等)



中古戸建

蓮 田

4DK

700万円

蓮田市西城3丁目180番地2

JR宇都宮線 蓮田駅まで29分
(約2,300m)

100.04㎡ (公簿) 99.78㎡ (実測) ほか 路地状部分面積 31.55㎡含む

構造・規模 木造スレート葺2階建

面 積 延76.17㎡ (1階36.43㎡, 2階39.74㎡)

間取内訳 DK(6), 和室(6), (6), 洋室(6), (6)

土地権利	所有権	地 目	宅地
都市計画	市街化区域	用途地域	準住居地域
建ぺい率	60%	容 積 率	200%
他の法令上の制限	路地状による制限 (埼玉県建築基準法施行条例)		
築 年 月	平成5年5月	駐 車 場	あり (車種による)
現 況	空家	引 渡 日	相談
建築確認番号	第396号 (H5.3.30)		
接道状況 (角地・間口)	西側 6.0m公道 (一方通行路)		
設 備	公営水道・公共下水道・プロパン・東京電力 (路地部分に周辺隣家との共有水道管敷設有)		
備 考	設計施工アイダ設計、路地協定道路 (書類無) 東隣地レジャーホテル 契約不適合責任免責 路地状部分の隣地境界ブロックが僅かに越境 25年12月10日価格変更(変更前800万円)		

※図面と現況が異なる場合は現況を優先と致します。

↑
一方通行
2.0m

15.7m

24.9m

1階



有限会社

山善宅建

(公社) 全日本不動産協会会員 (公社) 不動産保証協会会員 (公社) 首都圏不動産公正取引協議会加盟

埼玉県北足立郡伊奈町寿1丁目48番地2 埼玉県知事免許(10)第11116号 HP <http://yamazen.net/> E-mail yokoo@yamazen.net

Tel 048-728-1777

Fax 048-728-2020

- 手 数 料 :
- 取引形態: 専任媒介
- 情報公開日:

