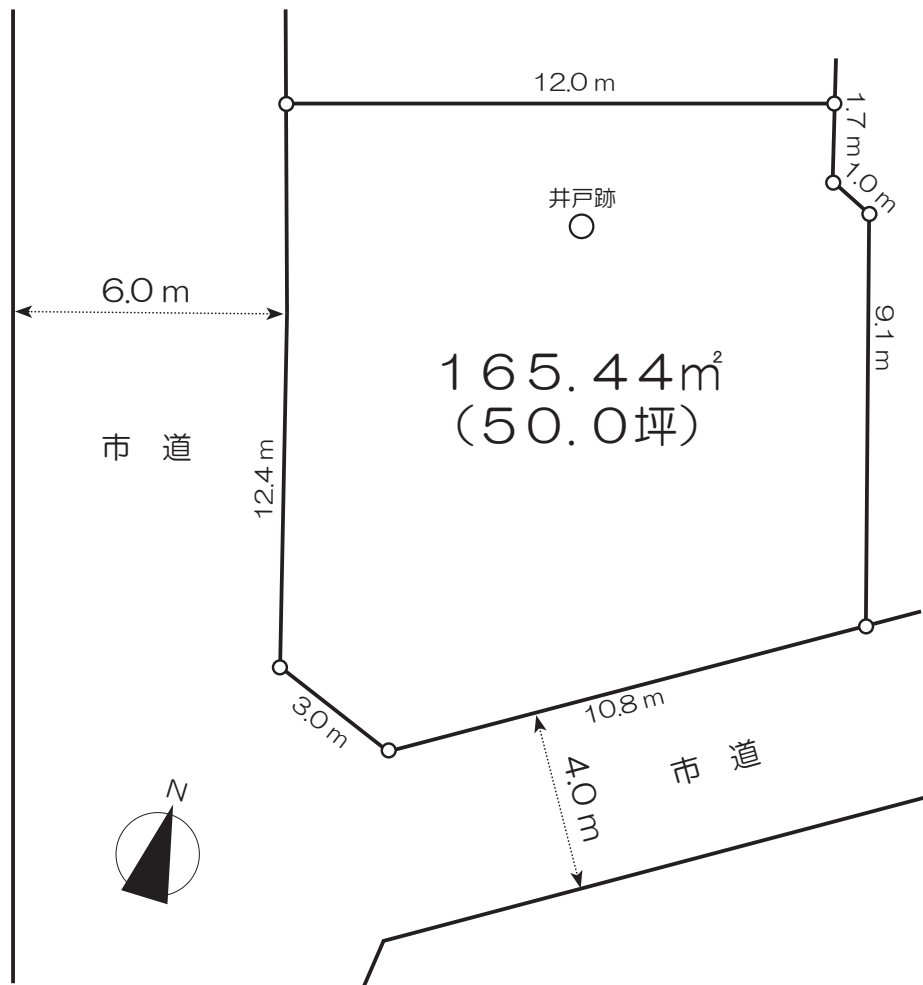


売地

桶川市坂田西

敷地ひろびろで日当たり良好です

- 徒歩圏内にスーパーやドラッグストアあり便利
- 南西・南東の角地で日当たりも良好です
- 上下水道都市ガス引込済 建築条件ありません



- 東小学校・・・630m コスモス・・・330m
- 東中学校・・・630m セイムス・・・380m
- フレスポ桶川・・・300m マミーマート・・・810m

売地

住宅用地

桶川駅

物件種目	売地		
最適用途	住宅用地		
最寄駅	桶川駅		
土地面積	165.44m ²	ほかに私道面積	
価格	1,980万円	坪単価	39.6万円
物件所在地	桶川市坂田西2丁目40番1、22		
交通	JR高崎線 桶川駅より 2,400m		
土地権利	所有権	地目	宅地
都市計画	市街化区域	用途地域	第一種低層住居専用
建ぺい率	60% (50%)	容積率	100%
他の法令上の制限	坂田西地区地区計画 (D地区)		
地勢	平坦		
引渡条件	—		
現況	更地	引渡日	相談
接道状況 (角地・間口)	南西：幅員 6.0m市道に 12.4m接道 南東：幅員 4.0m市道に 10.8m接道		
設備	公営水道・下水道・東彩ガス・東京電力 (水道管の引込は 20mm → 13mm)		
備考	・井戸跡あり (お祓い後理め立て済み)		

※図面と現況が異なる場合は現況を優先と致します。



埼玉県北足立郡伊奈町寿1丁目48番地2

有限会社 **山善宅建**

(公社) 全日本不動産協会会員 (公社) 不動産保証協会会員 (公社) 首都圏不動産公正取引協議会加盟

埼玉県知事免許(10) 第11116号 HP <http://yamazen.net/> E-mail yokoo@yamazen.net

Tel 048-728-1777

Fax 048-728-2020

- 手数料：
- 取引形態： **売主**
- 情報公開日：

