

中古住宅

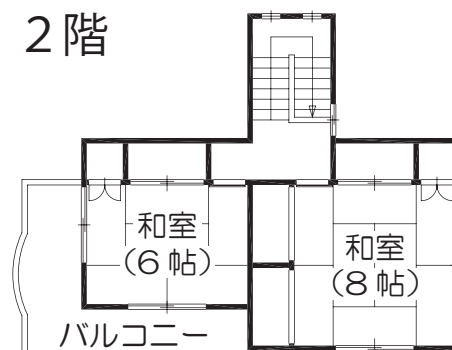
伊奈町寿1丁目

内覧必見！注文住宅のお家です

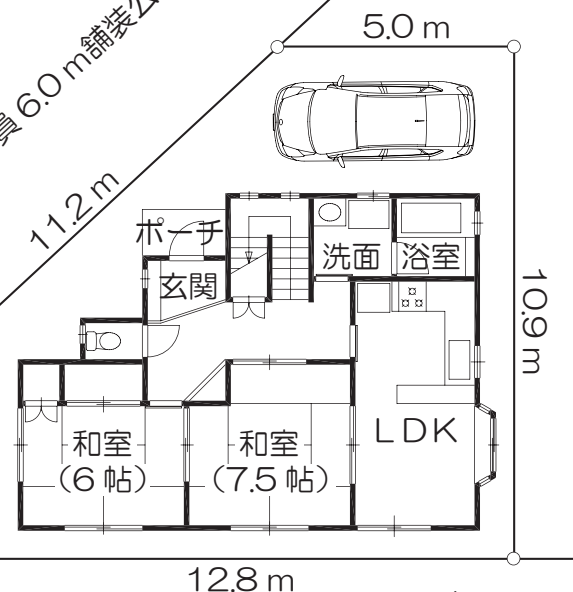
- 和室を中心とした落ち着いたプランニング。
- アールを基調とした広々としたバルコニー。
- 区画整理済み地内で、地盤も良好です。



2階



幅員6.0m舗装公道



1階

幅員4.5m舗装公道



物件種目	中古戸建		
最寄駅	羽 貫		
間取タイプ	4LDK		
価 格	1,380万円		
物件所在地	伊奈町寿1丁目104番地7		
交 通	ニューシャトル羽貫駅徒歩14分 (約1,100m)		
土地面積	115.69㎡	ほかに私道面積	
建 物	構造・規模	木造スレート葺2階建	
	面積	延100.61㎡(1階61.69㎡,2階38.92㎡)	
間取内訳	LDK(9), 和室(6),(6),(7.5),(8)		
土地権利	所有権	地 目	宅地
都市計画	市街化区域	用途地域	第一種住居地域
建ぺい率	60%(70%)	容積率	200%
他の法令上の制限			
築年月	平成11年6月	駐車場	1台
現 況	空家	引渡日	相談
建築確認番号	第H10認建大士001662号(H11.3.5)		
接道状況(角地・間口)	南西4.5m公道、北西6.0m公道		
設 備	公営水道・公共下水道・プロパン・東京電力		
備 考	フローリング・クッションフロア・クロス ふすま張り替え、畳表がえ クリーニング 網戸張り替えなど		

※図面と現況が異なる場合は現況を優先と致します。



埼玉県北足立郡伊奈町寿1丁目48番地2

有限会社 **山善宅建**

(公社)全日本不動産協会会員 (公社)不動産保証協会会員 (公社)首都圏不動産公正取引協議会加盟

埼玉県知事免許(9)第11116号 HP <http://yamazen.net/>

Tel 048-728-1777

Fax 048-728-2020

E-mail yokoo@yamazen.net

- 手数料：
- 取引形態：売主
- 情報公開日：

